



# DL2000 DNA Marker

## 产品介绍

### 1.1 产品说明:

DL2000 DNA Marker 由 6 条带组成, 分别为 100、250、500、750、1,000、2,000 bp 组成, 适合 100 bp 到 2,000 bp 的 PCR 产物或 DNA 片段的琼脂糖凝胶电泳。其中 500 bp 是指示带, 显示亮带, 条带浓度约为 100 ng/5  $\mu$ L, 其余条带浓度均约为 50 ng/5  $\mu$ L。

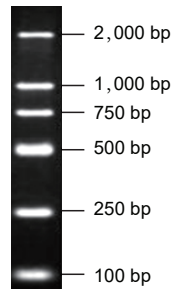


图 1. DL2000 DNA Marker 条带示意图

### 1.2 储存缓冲液

1 $\times$  Loading Buffer: 10 mM Tris-HCl (pH7.6), 1 mM EDTA, 0.005% 溴酚蓝, 10% 甘油

### 1.3 保存条件

4 $^{\circ}$ C (长期保存请置于 -20 $^{\circ}$ C)。

### 1.4 推荐上样量

每孔 3-5  $\mu$ L

## 使用方法

### 2.1 电泳条件

1.5% 琼脂糖, 上样量 5  $\mu$ L, 胶孔宽度为 6 mm, 电泳缓冲液 1 $\times$  TBE, 15 V/cm。

### 2.2 注意事项

- ◆ DL2000 DNA Marker 为已含有 1 $\times$  Loading Buffer 的 DNA 溶液, 电泳时可以直接上样。
- ◆ 使用前不能用高温加热。
- ◆ 琼脂糖的纯度会影响 DNA 条带的清晰度, 建议使用高质量的琼脂糖, 推荐使用胶浓度为 1.0-2.0%。

## 产品信息

产品	货号	规格
DL2000 DNA Marker	BR0012-01	500 $\mu$ L